

KARLSRUHER Rentenfonds

WKN 979639 / ISIN DE0009796391

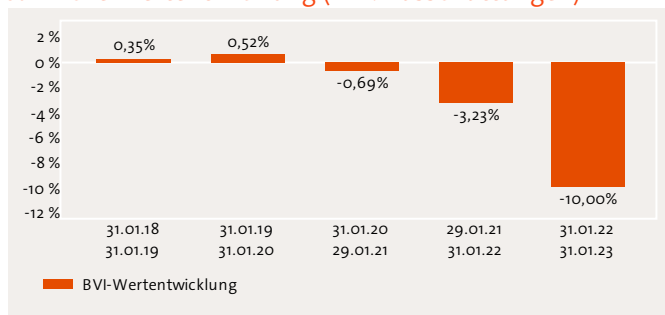


Stand RI: 14.10.2014

Anlagestrategie

Der Fonds investiert in auf Euro lautende festverzinsliche Wertpapiere im mittleren und längeren Laufzeitbereich.

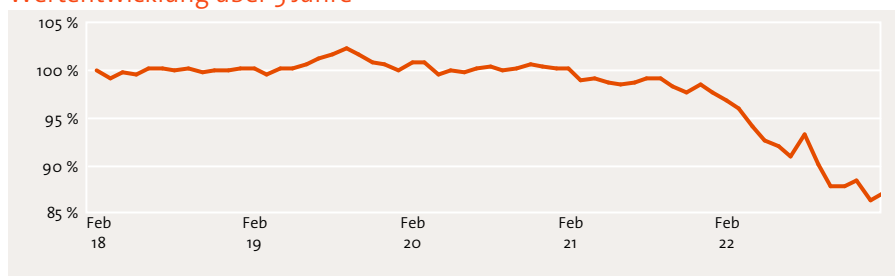
Jährliche Wertentwicklung (inkl. Ausschüttungen)^{2,3}



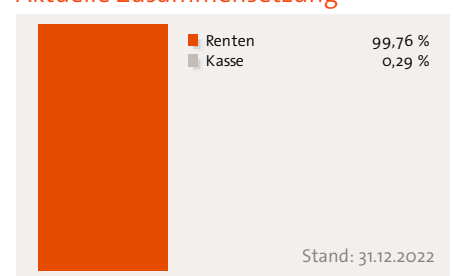
Weitere Wertentwicklungszahlen (inkl. Ausschüttungen)^{2,3}

	gesamt	pro Jahr
seit Auflage:	56,08 %	1,94 %
lfd. Jahr:	1,01 %	
12 Monate:	-10,00 %	
3 Jahre:	-13,51 %	-4,72 %
5 Jahre:	-12,75 %	-2,69 %

Wertentwicklung über 5 Jahre^{2,3}



Aktuelle Zusammensetzung⁴



Die Versicherungsgesellschaft erhält i.d.R. von den Kapitalverwaltungsgesellschaften Zuwendungen (z.B. für von ihr veranlasste Verwaltungstätigkeiten oder dergleichen) aus der Verwaltungsvergütung des Fonds. Diese betragen jährlich max. 0,20 % vom Fondsvermögen. An diesen Zuwendungen beteiligen wir die Versicherungsnehmer nach Maßgabe bestehender aufsichtsgesetzlicher Vorschriften im Rahmen der Überschussbeteiligung. Dies erfolgt entweder pauschal im Rahmen der Beteiligung an unseren Kostenüberschüssen oder im Rahmen einer fondsabhängigen Überschussbeteiligung. Eine Beschreibung der für Ihren Vertrag gültigen Überschussbeteiligungen finden Sie in den Versicherungsbedingungen Ihres Vertrages. Wir weisen auch darauf hin, dass Interessenkonflikte auf der Seite einer vermittelnden Bank oder eines sonstigen Vertriebspartners entstehen können, falls diese/r in Zusammenhang mit den Ihrem Vertrag zugrundeliegenden Investmentfonds Teile dieser Zuwendungen aus der Verwaltungsvergütung erhält. Sollten von Ihrer Seite hierzu Fragen oder Unklarheiten bestehen, steht Ihnen Ihr Berater und/oder wir als Versicherungsgesellschaft für weitere Auskünfte, auch über die konkrete Höhe von Zuwendungen im Einzelfall, zur Verfügung.

1) Der Risiko-Rendite-Indikator wurde von der Wüstenrot Bank AG nach bestem Wissen und Gewissen zusammengestellt. Die Einstufung des Fonds kann sich während der Vertragslaufzeit ändern, ohne dass hierüber eine gesonderte Information erfolgt. Über die jeweils aktuelle Einstufung des Fonds können Sie sich während der Vertragslaufzeit bei der Wüstenrot Bank AG informieren. 2) Die angegebenen Wertentwickl. sind Bruttoangaben in EUR und wurden nach der BVI-Methode (WL) errechnet, d.h. unter Berücksichtigung fondsinterner Kosten und ohne Berücksichtigung eines Ausgabeaufschlages. Provisionen (z.B. Ausgabeaufschlag), Gebühren (z.B. Depotführung) und andere Entgelte können das Anlageergebnis mindern. 3) Quelle: EDISOFT GmbH. Die Angaben wurden auf Plausibilität und Schlüssigkeit überprüft. Sie sind nach bestem Wissen und Gewissen als auch mit größter Sorgfältigkeit zusammengestellt worden. 4) in % des Fondsvermögens.

KARLSRUHER Rentenfonds

Stammdaten

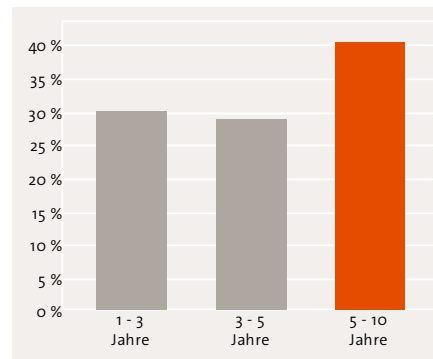
WKN / ISIN:	979639 / DE0009796391
Auflegung:	03.12.1999
Fondswährung:	EUR
Fondsvolumen:	19,6 Mio. Euro
Ertragsverwendung:	Ausschüttung
Geschäftsjahresende:	31.01.
KVG:	LBBW AM (D)
Verwahrstelle:	Landesbank Baden-Württemberg

Fondspreis und -kosten ⁵

Rücknahmepreis:	9,99 EUR
Ausgabeaufschlag: 0 % (entfällt bei fondsgeb. Versicherungen)	
Laufende Kosten: 0,49 % (Stand 14.10.2014)	
An die Wertentwicklung des Fonds gebundene Gebühren können anfallen:	Nein

Restlaufzeitenstruktur ⁴

31.12.2022



Top Renten ⁴

31.12.2022

Bundesrep.Deutschland Anl.v.2017 (2027)	9,80 %
0,5% Deutschland 2016/15.02.2026	7,11 %
Bundesrep.Deutschland Anl. 15/25	6,37 %
Bundesrep.Deutschland Anl.v.2018 (2028)	4,05 %
BUNDANLV.19/29	4,03 %

⬆️ Dieser Fonds richtet sich an Anleger, die ...

- höhere Kapitalerträge suchen und dabei geringe Wertschwankungen in Kauf nehmen.
- Ihre Anlage in Anleihen auf Euro lautend ausrichten möchten.

+ Chancen

- Professionelles Fondsmanagement und größtmögliche Sicherheit durch Risikosteuerung auf verschiedene Werte.
- Währungs- und Kurschancen der Rentenmärkte.

⬇️ Dieser Fonds richtet sich nicht an Anleger, die ...

- mögliche Verluste nicht in Kauf nehmen wollen.
- kein Währungsrisiko eingehen möchten.

- Risiken

- Allgemeines Marktrisiko (Abhängig von der Lage der Weltwirtschaft sowie den wirtschaftlichen und politischen Rahmenbedingungen).
- Geringe Wertschwankungen möglich
- Kreditwürdigkeit der Unternehmen (Gewinnrückgänge, schlechte Auftragslage).
- Zinsänderungsrisiko

⁴) in % des Fondsvermögens. ⁵) Laufende Kosten: enthält alle im Zusammenhang mit der Fondsanlage anfallende Kosten, ggf. einschließlich der Kosten für Zielfonds, aber nicht die Transaktionskosten und die erfolgsabhängigen Vergütungen. ⁶) Investmentvermögen: OGAW = Organismen für gemeinsame Anlagen in Wertpapieren gem. §1 Abs. 2 KAGB, AIF = Alternativer Investmentfonds gem. § 1 Abs. 3 KAGB

Bei dieser Fondsbeschreibung (Fact-Sheet) handelt es sich um Werbung gem. §63 WpHG. Sie wurde mit größter Sorgfalt erstellt, dennoch erfolgen die Angaben ohne Gewähr. Sie dient ausschl. Ihrer Information und stellt kein Angebot zum Kauf oder Verkauf des dargest. Produkts dar. Es handelt sich nicht um eine auf die indiv. Verhältnisse des Anlegers abgestimmte Anlageberatung /-empfehlung. Sie soll Ihnen lediglich Ihre selbständige Anlageentscheidung erleichtern. Alleinverbindl. Grundlage für den Erwerb von Investmentanteilen ist der jeweils gültige Verkaufsprospekt mit den Vertragsbedingungen sowie der Jahres- und, soweit veröffentlicht, Halbjahresbericht des jeweiligen Fonds. Die Angaben zur Wertentwicklung (-Grafik) basieren, sofern nicht anders angegeben, auf Euro. Die Wertentwicklung von Investmentfonds, die auf eine andere Währung als Euro lauten, kann infolge von Währungsschwankungen steigen oder fallen. Angaben zu früheren Wertentwicklungen, Simulationen oder Prognosen sind kein verlässlicher Indikator für künftige Wertentwicklungen und stellen keine Garantie dar. Diese können sowohl niedriger als auch höher ausfallen.

Weitere Informationen unter www.infonds.de.

KARLSRUHER Rentenfonds

Nachhaltigkeit	Nicht im Fokus	Ökologisch und/oder soziale Merkmale ⁷	Nachhaltigkeitskriterien berücksichtigt ⁸	Nachhaltige Investitionen ⁷
----------------	----------------	---	--	--

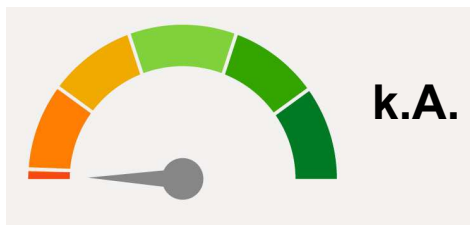
Nachhaltigkeits-Informationen

Einordnung gemäß Offenlegungsverordnung: ⁷	k.A.
BVI Kategorisierung (optional): ⁹	k.A.
Berücksichtigung von nachteiligen Auswirkungen auf Nachhaltigkeitsfaktoren: ^{7,10}	k.A.
Mindestanteile in nachhaltige Investitionen nach Offenlegungsverordnung: ¹¹	k.A.
Mindestanteile in ökologisch nachhaltige Investitionen nach Taxonomieverordnung: ¹²	k.A.
Stand der Nachhaltigkeits-Informationen:	k.A.

Weiterführende Informationen

Verkaufsprospekt:	nicht verfügbar
Jahresbericht:	nicht verfügbar
Vorvertragliche Nachhaltigkeits-Übersicht der KVG:	nicht relevant
Regelmäßige Nachhaltigkeits-Übersicht der KVG:	nicht relevant
Nachhaltigkeits-Informationen der Württembergische:	www.wuerttembergische.de/nachhaltigkeit

Scope-Rating*



Scope-Score*



*Skala von 0 bis 5 (0 = schlechtester Wert, 5 = bester Wert)



⁷) im Sinne der Verordnung (EU) 2019/2088 („Offenlegungsverordnung“) ⁸) ökologische und/oder soziale Merkmale gemäß Offenlegungsverordnung und mind. eines der gesetzlich vorgegebenen Nachhaltigkeitskriterien aus der Delegierten Verordnung (EU) 2021/1257 ⁹) Nachhaltigkeits-Kategorisierung vom deutschen Bundesverband Investment und Asset Management e.V., Skala: O = Kein ESG Fonds; B = ESG Basic Fonds; E = ESG Fonds; P = ESG Fonds gemäß Art. 2 Nr. 7a der Delegierten Verordnung (EU) 2021/1253 („MiFID II“); Q = ESG Fonds gemäß Art. 2 Nr. 7b der MiFID II; R = ESG Fonds gemäß Art. 2 Nr. 7c der MiFID II; S = P, Q und R erfüllt; T = P und Q erfüllt; U = Q und R erfüllt; V = P und R erfüllt ¹⁰) Nachhaltigkeitsfaktoren gemäß Art. 2 Nr. 24 der Offenlegungsverordnung ¹¹) gemäß Art. 2 Nr. 17 der Offenlegungsverordnung ¹²) gemäß Art. 2 Nr. 1 der Verordnung (EU) 2020/852 („Taxonomieverordnung“)

Rechtlicher Hinweis / Haftungsausschluss:

Die obigen auszugsweise beschriebenen Anlagegrundsätze, -ziele, -risiken und Nachhaltigkeits-Informationen des Fonds wurden uns von der Kapitalverwaltungsgesellschaft zur Verfügung gestellt. Hierfür ist die Gesellschaft allein verantwortlich. Weitergehende Informationen, insbesondere auch über die mit einer Investmentanlage verbundenen Risiken und Kosten, können Sie dem Verkaufsprospekt der Gesellschaft, für dessen Vollständigkeit und Richtigkeit der jeweilige Herausgeber nach dem Kapitalanlagegesetzbuch (KAGB) haftet, entnehmen. Die in dieser Veröffentlichung enthaltenen Informationen beruhen auf öffentlich zugänglichen Quellen, die der Herausgeber für vertrauenswürdig erachtet. Für die Richtigkeit, Aktualität und Vollständigkeit der zur Verfügung gestellten Daten / Informationen übernimmt die Versicherungsgesellschaft keine Haftung oder Garantie.