

KARLSRUHER Rentenfonds

WKN 979639 / ISIN DE0009796391

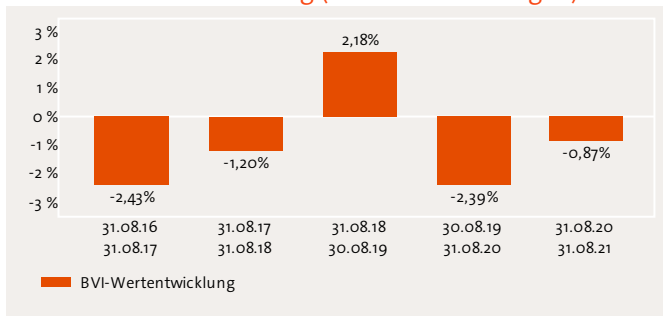
Anlegertyp mindestens	sicherheitsorientiert	ertragsorientiert	gewinnorientiert	risikoorientiert	
Risiko-/ Rendite-Indikator ¹	Typischerweise geringere Rendite			Typischerweise höhere Rendite	
	← 1	2 3 4	5 6	7 →	
	Geringeres Risiko			Höheres Risiko	

Stand RRI: 14.10.2014

Anlagestrategie

Der Fonds investiert in auf Euro lautende festverzinsliche Wertpapiere im mittleren und längeren Laufzeitbereich.

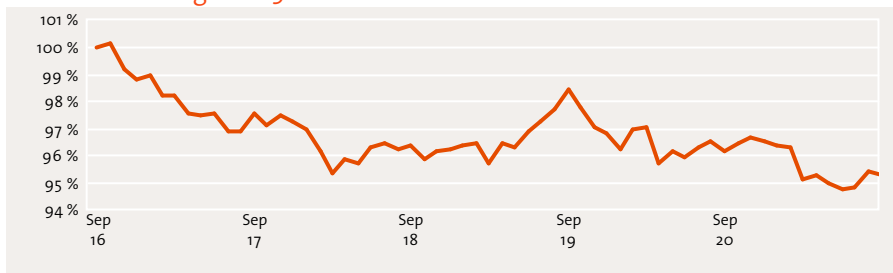
Jährliche Wertentwicklung (inkl. Ausschüttungen) ^{2,3}



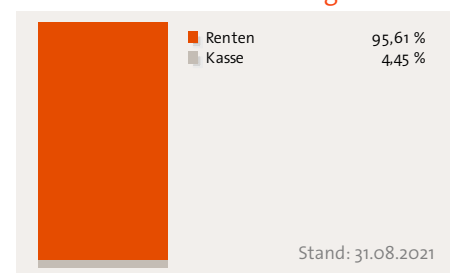
Weitere Wertentwicklungszahlen (inkl. Ausschüttungen) ^{2,3}

	gesamt	pro Jahr
seit Auflage:	77,33 %	2,67 %
lfd. Jahr:	-1,13 %	
12 Monate:	-0,87 %	
3 Jahre:	-1,13 %	-0,38 %
5 Jahre:	-4,70 %	-0,96 %

Wertentwicklung über 5 Jahre ^{2,3}



Aktuelle Zusammensetzung ⁴



Die Versicherungsgesellschaft erhält i.d.R. von den Kapitalverwaltungsgesellschaften Zuwendungen (z.B. für von ihr veranlasste Verwaltungstätigkeiten oder dergleichen) aus der Verwaltungsvergütung des Fonds. Diese betragen jährlich max. 0,20 % vom Fondsvermögen. An diesen Zuwendungen beteiligen wir die Versicherungsnehmer nach Maßgabe bestehender aufsichtsgesetzlicher Vorschriften im Rahmen der Überschussbeteiligung. Dies erfolgt entweder pauschal im Rahmen der Beteiligung an unseren Kostenüberschüssen oder im Rahmen einer fondsabhängigen Überschussbeteiligung. Eine Beschreibung der für Ihren Vertrag gültigen Überschussbeteiligungen finden Sie in den Versicherungsbedingungen Ihres Vertrages. Wir weisen auch darauf hin, dass Interessenkonflikte auf der Seite einer vermittelnden Bank oder eines sonstigen Vertriebspartners entstehen können, falls diese/r in Zusammenhang mit den Ihrem Vertrag zugrundeliegenden Investmentfonds Teile dieser Zuwendungen aus der Verwaltungsvergütung erhält. Sollten von Ihrer Seite hierzu Fragen oder Unklarheiten bestehen, steht Ihnen Ihr Berater und/oder wir als Versicherungsgesellschaft für weitere Auskünfte, auch über die konkrete Höhe von Zuwendungen im Einzelfall, zur Verfügung.

1) Der Risiko-Rendite-Indikator wurde von der Wüstenrot Bank AG nach bestem Wissen und Gewissen zusammengestellt. Die Einstufung des Fonds kann sich während der Vertragslaufzeit ändern, ohne dass hierüber eine gesonderte Information erfolgt. Über die jeweils aktuelle Einstufung des Fonds können Sie sich während der Vertragslaufzeit bei der Wüstenrot Bank AG informieren. 2) Die angegebenen Wertentwickl. sind Bruttoangaben in EUR und wurden nach der BVI-Methode (WL) errechnet, d.h. unter Berücksichtigung fondsinterner Kosten und ohne Berücksichtigung eines Ausgabeaufschlages. Provisionen (z.B. Ausgabeaufschlag), Gebühren (z.B. Depotführung) und andere Entgelte können das Anlageergebnis mindern. 3) Quelle: EDISOFT GmbH. Die Angaben wurden auf Plausibilität und Schlüssigkeit überprüft. Sie sind nach bestem Wissen und Gewissen als auch mit größter Sorgfältigkeit zusammengestellt worden. 4) in % des Fondsvermögens.

KARLSRUHER Rentenfonds

Stammdaten

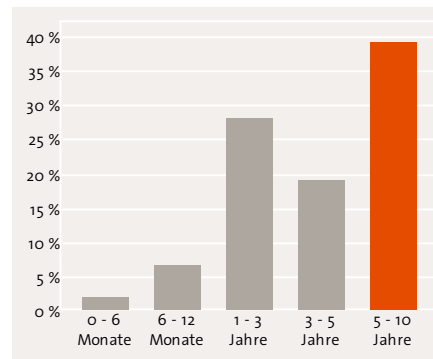
WKN / ISIN:	979639 / DE0009796391
Auflegung:	03.12.1999
Fondswahrung:	EUR
Fondsvolumen:	22,5 Mio. Euro
Ertragsverwendung:	Ausschüttung
Geschäftsjahresende:	31.01.
KVG:	LBBW AM (D)
Verwahrstelle:	Landesbank Baden-Württemberg

Fondspreis und -kosten ⁵

Rücknahmepreis:	11,35 EUR
Ausgabeaufschlag:	0 % (entfällt bei fondsgeb. Versicherungen)
Laufende Kosten:	0,49 % (Stand 14.10.2014)
An die Wertentwicklung des Fonds gebundene Gebühren können anfallen:	Nein

Restlaufzeitenstruktur ⁴

31.08.2021



Top Renten ⁴

31.08.2021

Bundesrep.Deutschland Anl.v.2018	8,08 %
Bundesrep.Deutschland Anl. 15/25	6,98 %
Niedersachsen, Land Landessch.v.1.	4,78 %
Hessen, Land Schatzanw. S.1405 v.	4,69 %
Bundesrep.Deutschland Anl.v.2017	4,68 %

⬆️ Dieser Fonds richtet sich an Anleger, die ...

- höhere Kapitalerträge suchen und dabei geringe Wertschwankungen in Kauf nehmen.
- Ihre Anlage in Anleihen auf Euro lautend ausrichten möchten.

+ Chancen

- Professionelles Fondsmanagement und größtmögliche Sicherheit durch Risikosteuerung auf verschiedene Werte.
- Währungs- und Kurschancen der Rentenmärkte.

⬇️ Dieser Fonds richtet sich nicht an Anleger, die ...

- mögliche Verluste nicht in Kauf nehmen wollen.
- kein Währungsrisiko eingehen möchten.

- Risiken

- Allgemeines Marktrisiko (Abhängig von der Lage der Weltwirtschaft sowie den wirtschaftlichen und politischen Rahmenbedingungen).
- Geringe Wertschwankungen möglich
- Kreditwürdigkeit der Unternehmen (Gewinnrückgänge, schlechte Auftragslage).
- Zinsänderungsrisiko

4) in % des Fondsvermögens. 5) Laufende Kosten: enthält alle im Zusammenhang mit der Fondsanlage anfallende Kosten, ggf. einschließlich der Kosten für Zielfonds, aber nicht die Transaktionskosten und die erfolgsabhängigen Vergütungen. 6) Investmentvermögen: OGAW = Organismen für gemeinsame Anlagen in Wertpapieren gem. §1 Abs. 2 KAGB, AIF = Alternativer Investmentfonds gem. § 1 Abs. 3 KAGB

Diese Fondsbeschreibung (Fact-Sheet) dient aussch. Ihrer Information u. stellt kein Angebot zum Kauf oder Verkauf des dargest. Produkts dar. Es handelt sich nicht um eine auf die individuellen Verhältnisse des Anlegers abgestimmte Anlageberatung /-empfehlung. Sie soll Ihnen lediglich Ihre selbständige Anlageentscheidung erleichtern.

Die Angaben zur Wertentwicklung (-Grafik) basieren, sofern nicht anders angegeben, auf Euro. Die Wertentwickl. von Investmentfonds, die auf eine andere Wahrung als Euro lauten, kann infolge von Wahrungsschwankungen steigen oder fallen. Angaben zu fruheren Wertentwickl., Simulationen oder Prognosen sind kein verlassl. Indikator fur kunftige Wertentwickl. und stellen keine Garantie dar. Diese konnen sowohl niedriger als auch hoher ausfallen.

BITTE BEACHTEN SIE: Bei Ruckkauf, im Todesfall sowie im Falle der Auswahl einer Kapitalabfindung zum Rentenbeginn kann eine Auszahlung des Teils der Versicherungsleistung, welcher auf das Fondsguthaben an diesem Fonds entfallt, nur als Geldleistung und nicht in Anteilen an diesem Fonds verlangt werden. Privatpersonen durfen in Anteile an diesem Fonds nur im Rahmen einer fondsgebundenen Versicherung investieren.

Weitergehende Informationen zum Fonds konnen Sie bei der Oldenburgische Landesbank AG, Investment-Service, Carl-Benz-Str. 20, 71634 Ludwigsburg kostenlos anfordern. Weitere Informationen unter www.infonds.de.